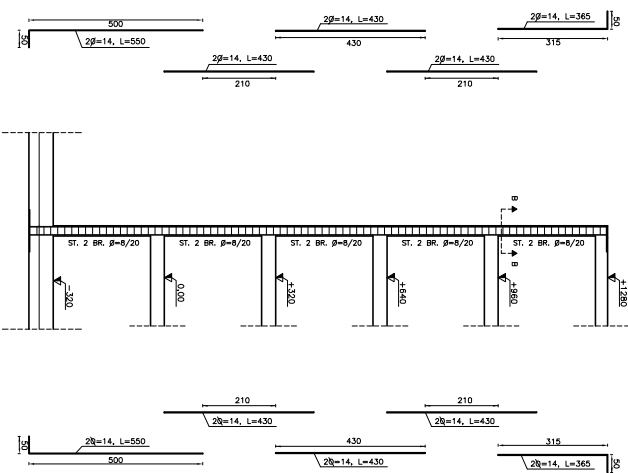
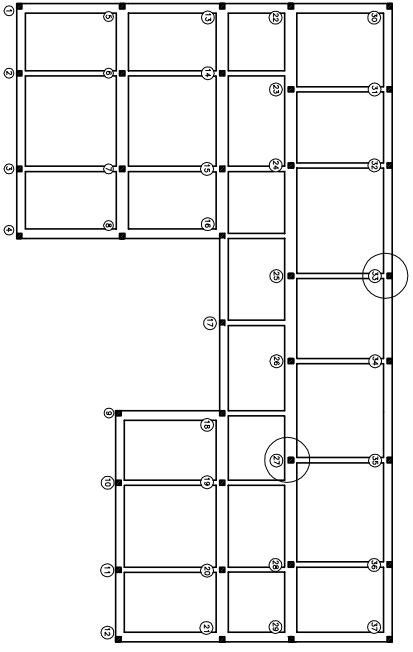


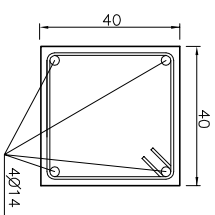
PILASTRATA CENTRALE, SCALA 1:50



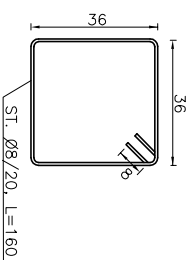
PILASTRATA DI BORDO, SCALA 1:50



PIANTA DEL SOLAIO TIPO, SCALA 1:100



SEZIONE A-A, SCALA 1:5



SEZIONE B-B, SCALA 1:5

UNIVERSITÀ DEGLI STUDI DI <b>FIRENZE</b> FACOLTÀ DI INGEGNERIA CORSO DI LAUREA IN INGEGNERIA CIVILE	
CORSO DI TECNICA DELLE COSTRUZIONI ANNO ACCADEMICO 2009-2010	
STUDENTE <b>ALICE QUAGLIA</b>	PROF. ING. PABLO SPINELLI PROF. ING. GIACOMO MORANDI ING. MARCO MASSALIVA
PROGETTO DI UN EDIFICIO IN CEMENTO ARMATO	
TAVOLA <b>6</b>	OGGETTO: <b>PILASTRATA CENTRALE E          DI BORDO</b>
NOTE: ATTUO ARMATURE: CALCESTRUZZO STRUTTURE IN ELEVAZIONE: R.A. 44; CALCESTRUZZO PER FONDAZIONI: R.A. 30; CALCESTRUZZO/AEROSOL: R.A. 20	